

Technische fiche – COMPOSITET latten

Technische kenmerken

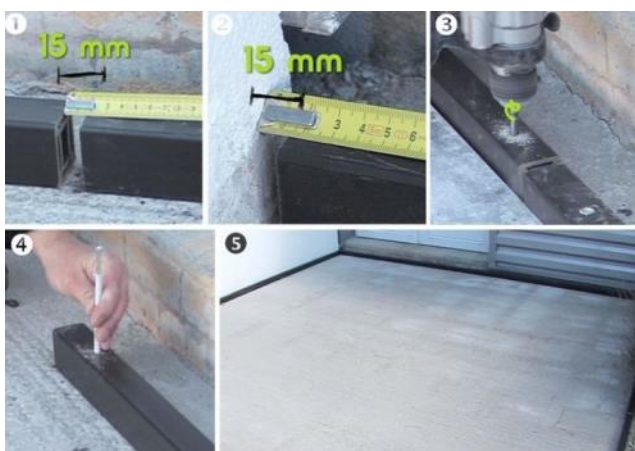


MATERIAAL	100% composiet Océwood®
DOORSNEDE	40 x 50 mm
LENGTE	3 meter
SAMENSTELLING	70% gerecycled pvc - 30% natuurvezel (glasvezel)
GEWICHT	1,72 kg / strekkende meter
GEBRUIK	1 lat / m ²
GARANTIE	10 jaar commerciële garantie

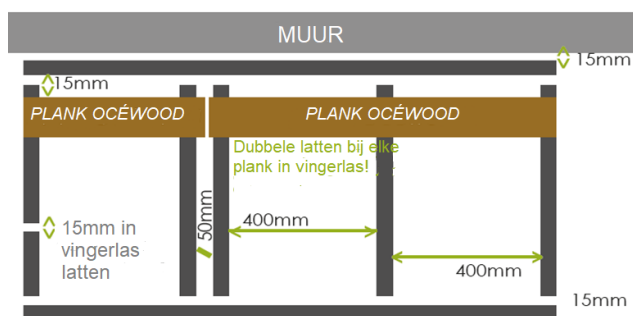
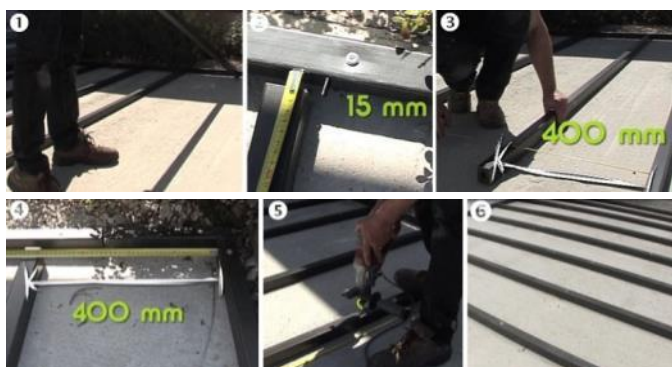
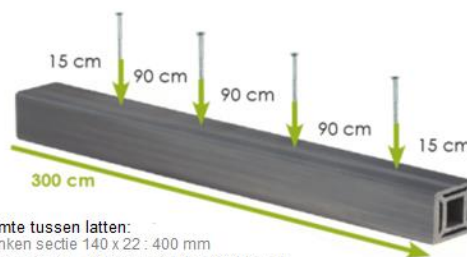


Gebruik

- Composietlatten moeten op een betontegel gelegd worden
- Enkel te gebruiken met de composiet terrasplanken van Océwood (Optima, Optima Plus, Optima Eko, Classik)
- De tegel moet licht afhellen onder 5% (van het huis naar de tuin) om regenwater beter af te voeren
- Volg steeds de aanbevelingen en de plaatsingshandleiding van de fabrikant op.



1. Plaats de latten rondom het terras met 15 mm speling tussen de latten zodat ze kunnen uitzetten.
2. ...en tussen de latten en de muur
3. Doorboor de lat en het beton
4. Bevestig de latten aan de grond door middel van slagpluggen.
5. De randlatten liggen op hun plaats



1. Leg de latten loodrecht op de randlatten
2. Denk aan de ruimte tussen de latten (15 mm)
3. Creëer 40 cm ruimte tussen de parallelle latten
4. Bevestig de latten door ze samen met de betontegel te doorboren met slagpluggen

Dubbele latten (vingerlassen)

Moet u op uw terrein planken in vingerlas leggen (= 2 planken na elkaar), dan moet u dubbele latten leggen. Zo zullen de beide planken aan het uiteinde ondersteund zijn door een lat.

